

# STATISTIQUES

## Campagne 2015 – 2016

### Sommaire

⊗ Ventes

⊗ Stocks

⊗ Export

⊗ Récolte

⊗ Autres statistiques

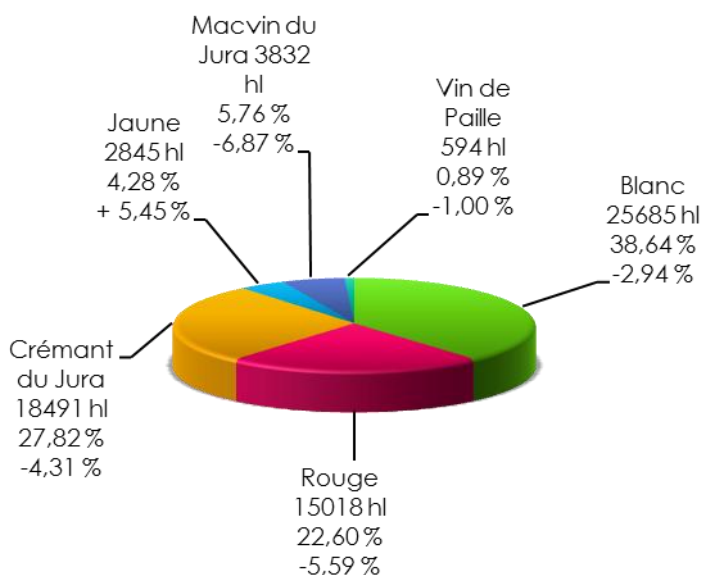
Les 4 dernières récoltes n'ont pas été généreuses.

Nous constatons une nette diminution des sorties globales (-3.82 %) conséquence directe du manque de produits. Ce fait est à corréliser avec un tassement des stocks qui n'ont pu être renouvelés après de fortes diminutions sur les deux dernières campagnes (-14 % puis -5%). Cependant, un fait marquant doit être mis en exergue : l'export. Nous sommes désormais à quasiment 13 % des ventes totales (8523 hl en hausse de 24 %). La demande est forte et soutenue sur les marchés, particulièrement hors de nos frontières. Ceci illustre l'efficacité de nos actions collectives et la volonté des opérateurs d'investir à l'international. A noter une belle progression du Crémant du Jura à l'export (35 %).

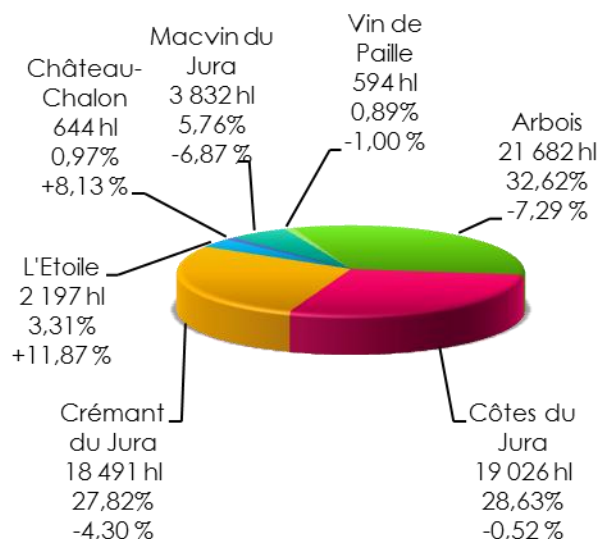
La situation actuelle est délicate, la capacité de réponse du Jura à la demande du marché est l'un des enjeux clés. De nombreux leviers permettent d'inscrire le vignoble dans la durabilité économique. La stratégie d'accompagnement nécessaire à cette évolution doit passer par des questionnements. Nous travaillons actuellement sur l'attractivité du territoire viticole et le développement du vignoble.

## Ventes 2015 – 2016 : 66 464 hl soit – 3,82 % / campagne 2014/2015

### Répartition et évolution des ventes par produits



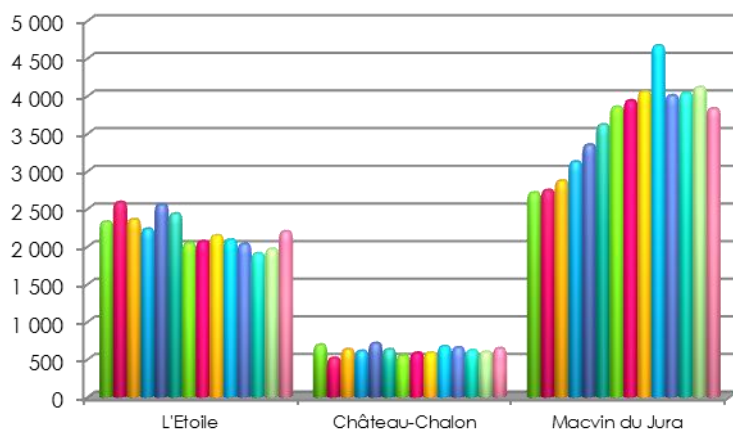
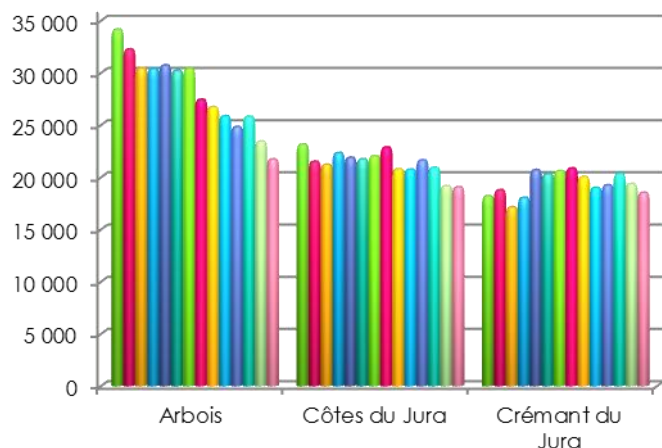
### Répartition et évolutions des ventes par appellations



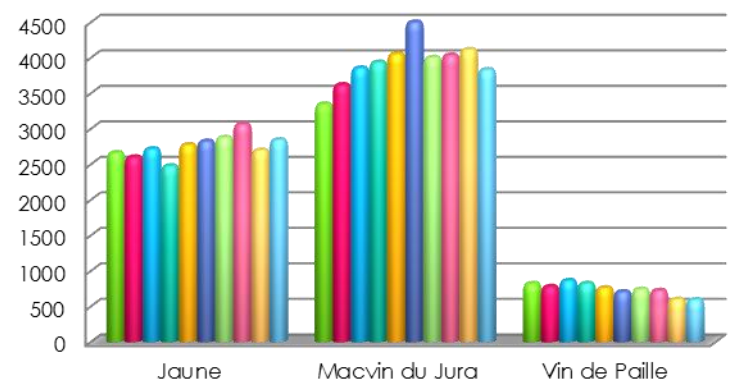
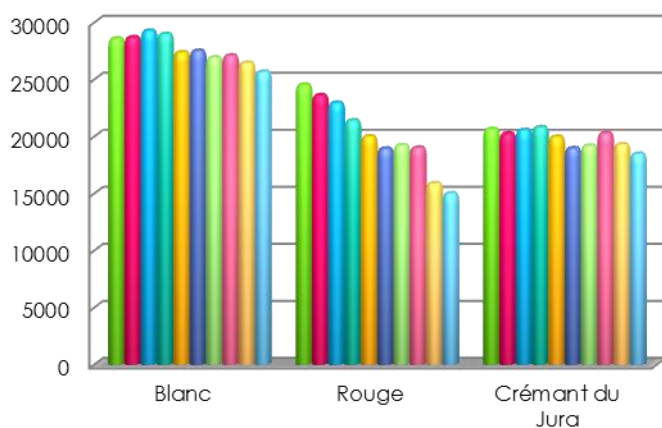
# STATISTIQUES

## Campagne 2015 – 2016

### Evolution des ventes par AOC depuis 2002

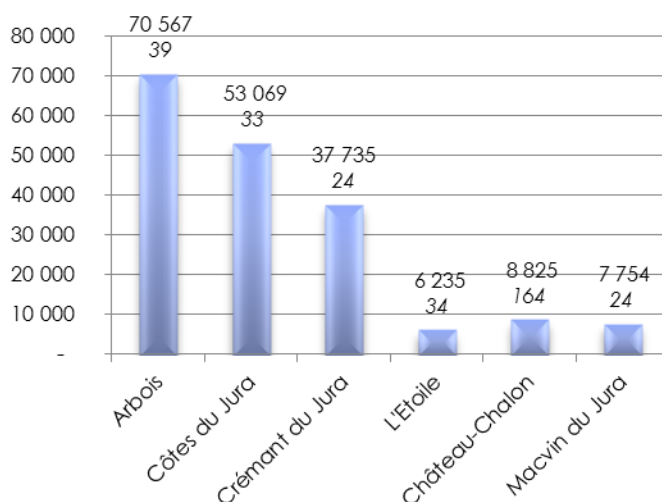


### Evolution des ventes par produits depuis 2006

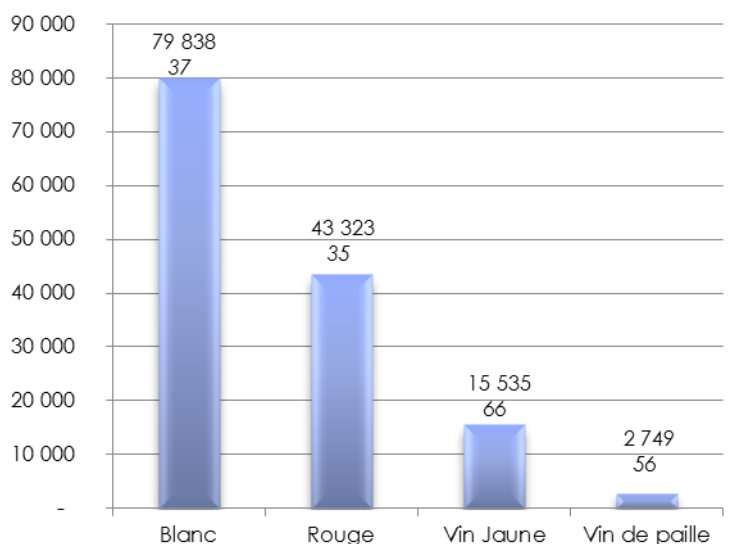


**Stocks au 31/07/2016 : 186 934 hl soit -2,33% / campagne 2014 / 2015**

**STOCKS en HL /AOC juil. 2016 et taux de rotation en mois de ventes**



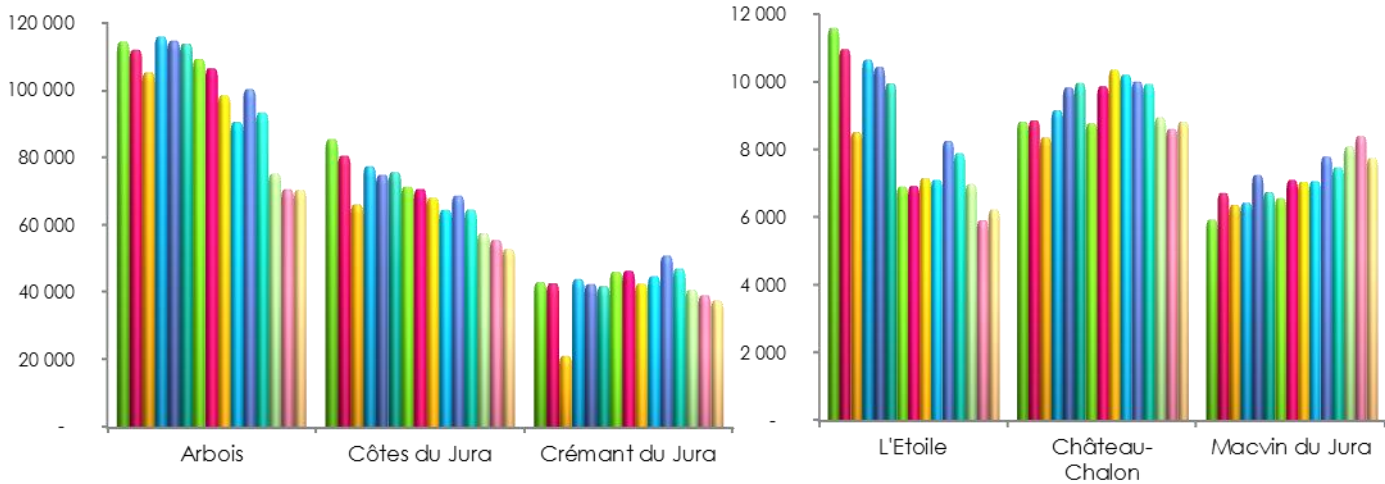
**Stock en HL/couleur au juil-16 et taux de rotation en mois de ventes**



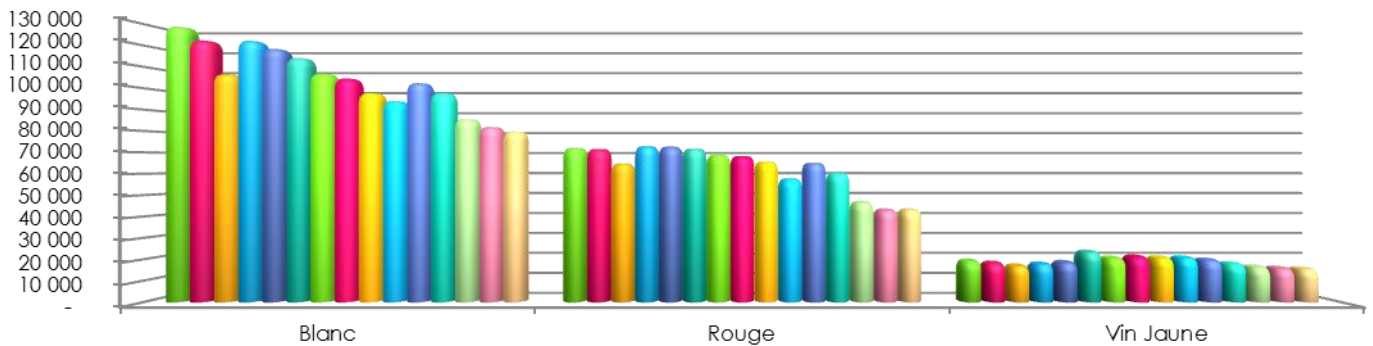
# STATISTIQUES

## Campagne 2015 – 2016

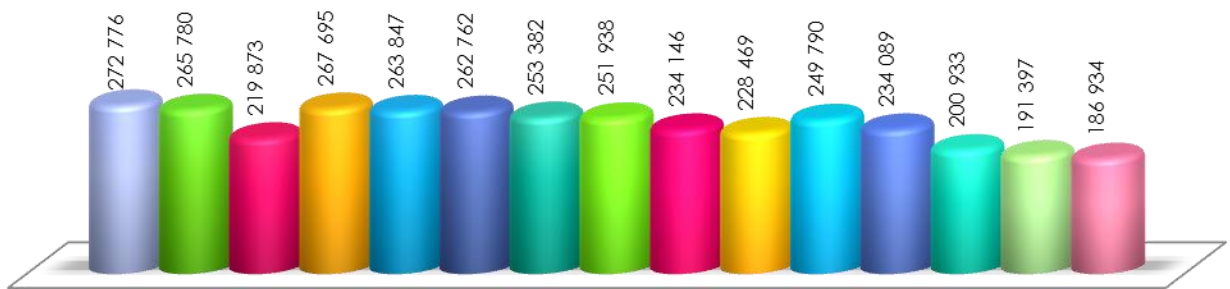
### Evolution des stocks par AOC



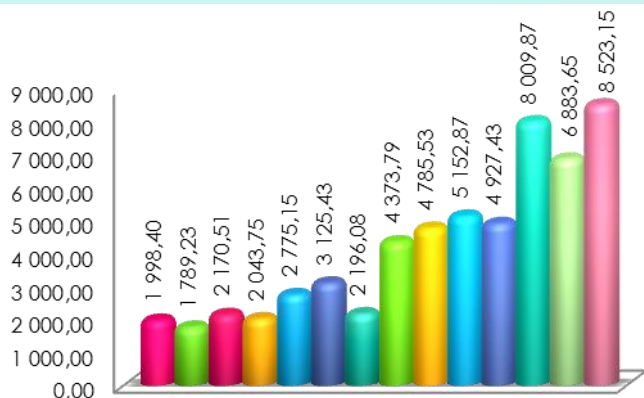
### Evolution des stocks par couleur



### Evolution des stocks depuis 2002



**Ventes à l'export : 8523 hl soit +23,82% / campagne 2014 / 2015**



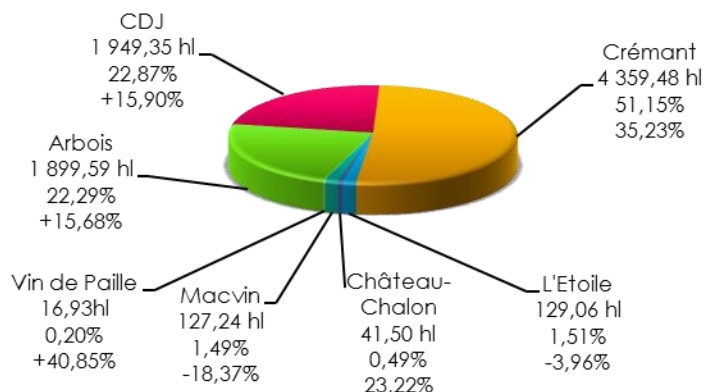
### Destination des sorties



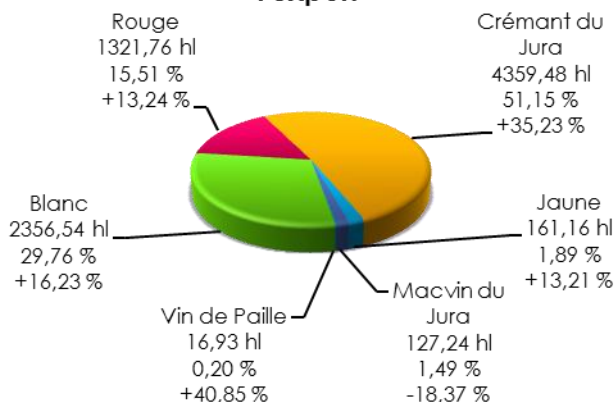
# STATISTIQUES

## Campagne 2015 – 2016

### Sorties AOC export

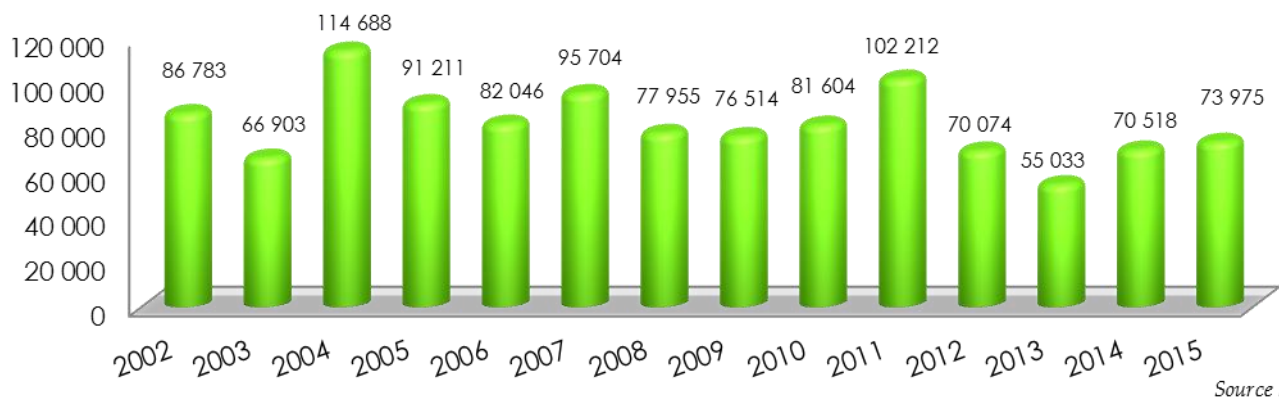
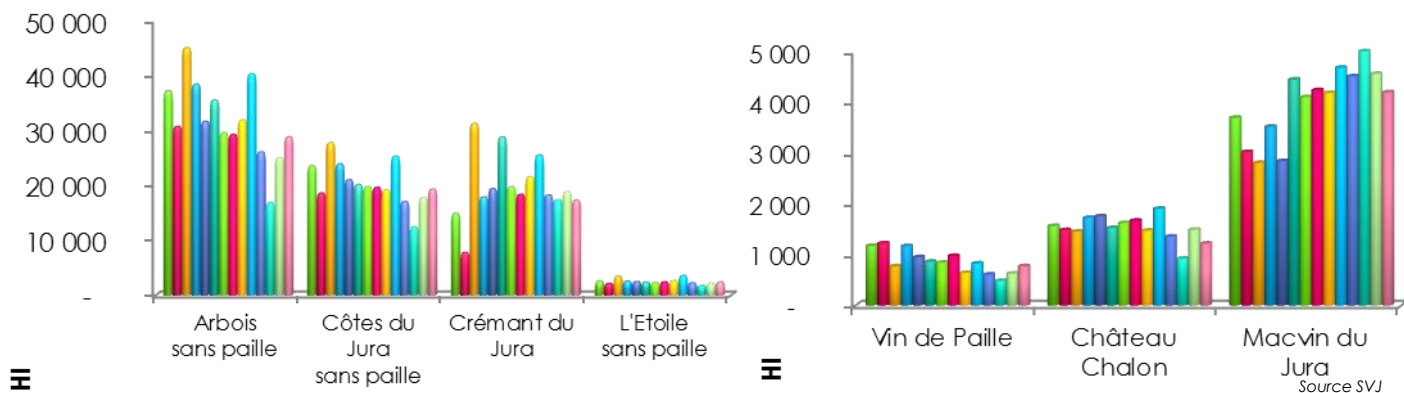


### Répartition des ventes par couleur à l'export



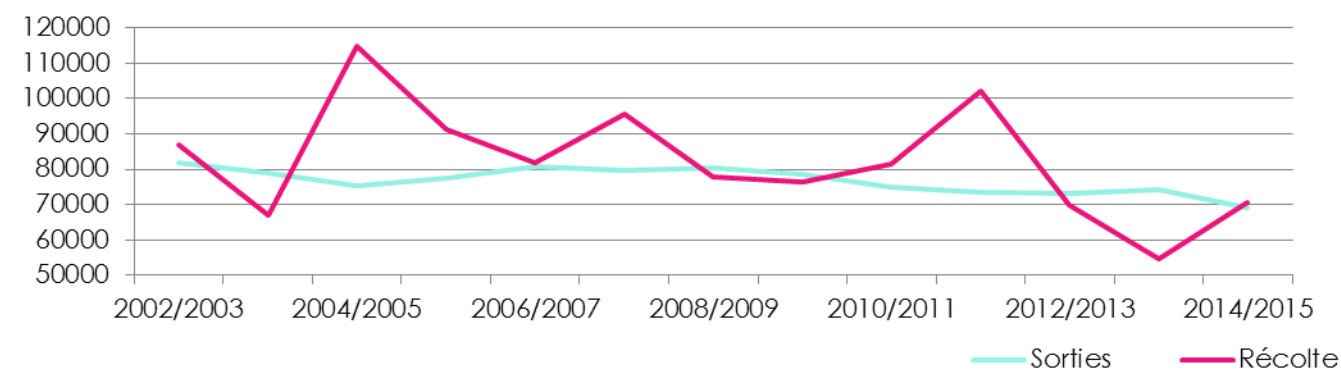
Récolte 2015 : 73.975hl soit +4,90% / récolte 2014

### Evolution des récoltes (source SVJ)



Source SVJ

### Evolution des sorties et des récoltes

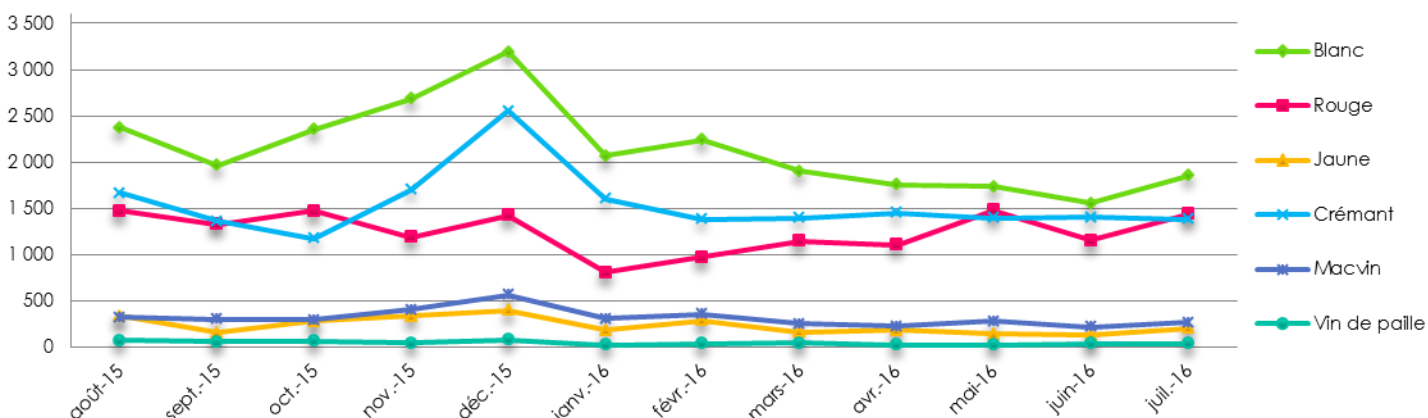


# STATISTIQUES

## Campagne 2015 – 2016

### Autres statistiques

#### Saisonnalité des produits

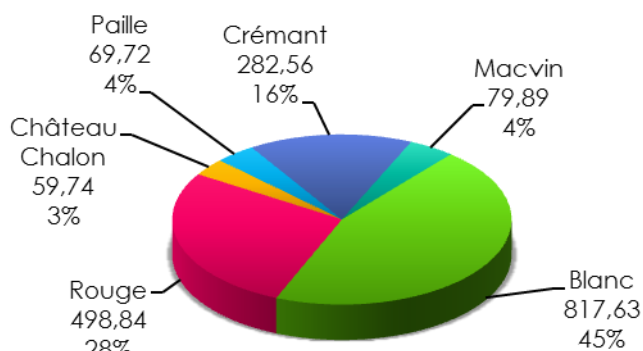


#### Volumes et surfaces par vin

##### Surface cultivé par produits

Surface en ha

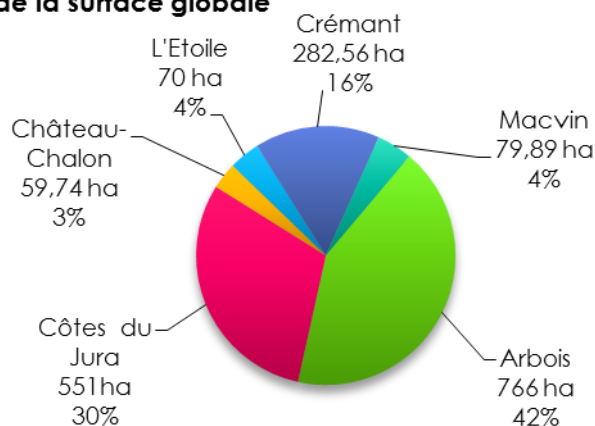
Part de la surface globale



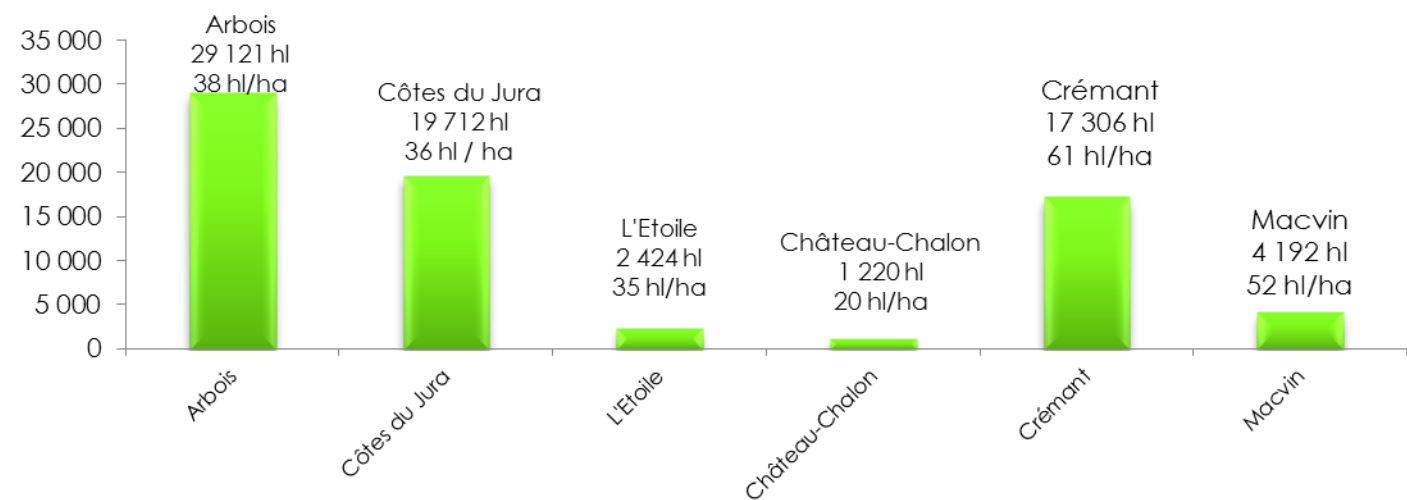
##### Encépagement AOC

Surface en ha

Part de la surface globale



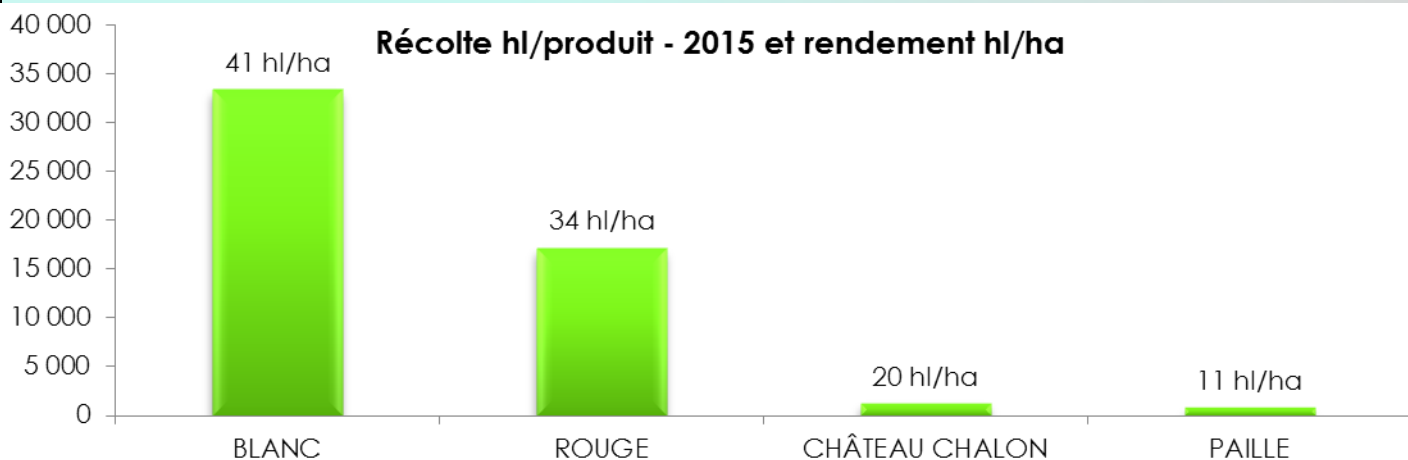
#### Récolte hl/AOC 2015 et rendement hl/ha



# STATISTIQUES

## Campagne 2015 – 2016

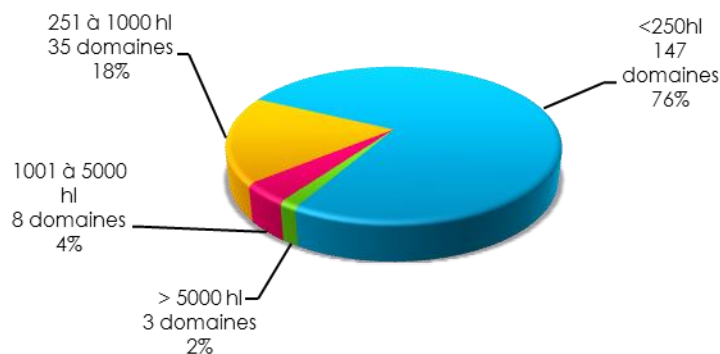
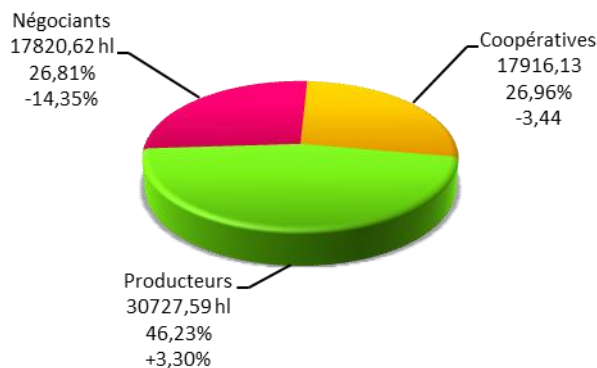
### Autres statistiques



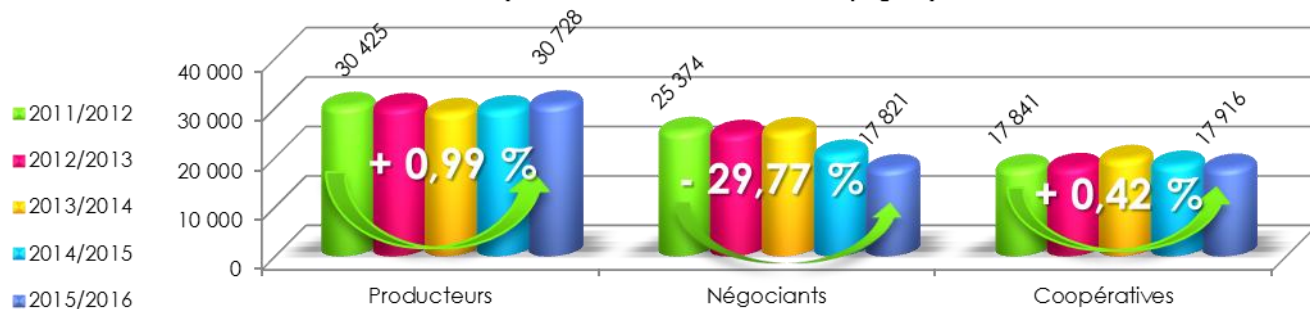
### Opérateurs

**Partage du marché par opérateurs et évolution entre 2 campagnes n, n-1**

**Nombre d'opérateurs par taille 2015/2016**



**Sorties par opérateurs (évolution sur les 5 dernières campagnes)**



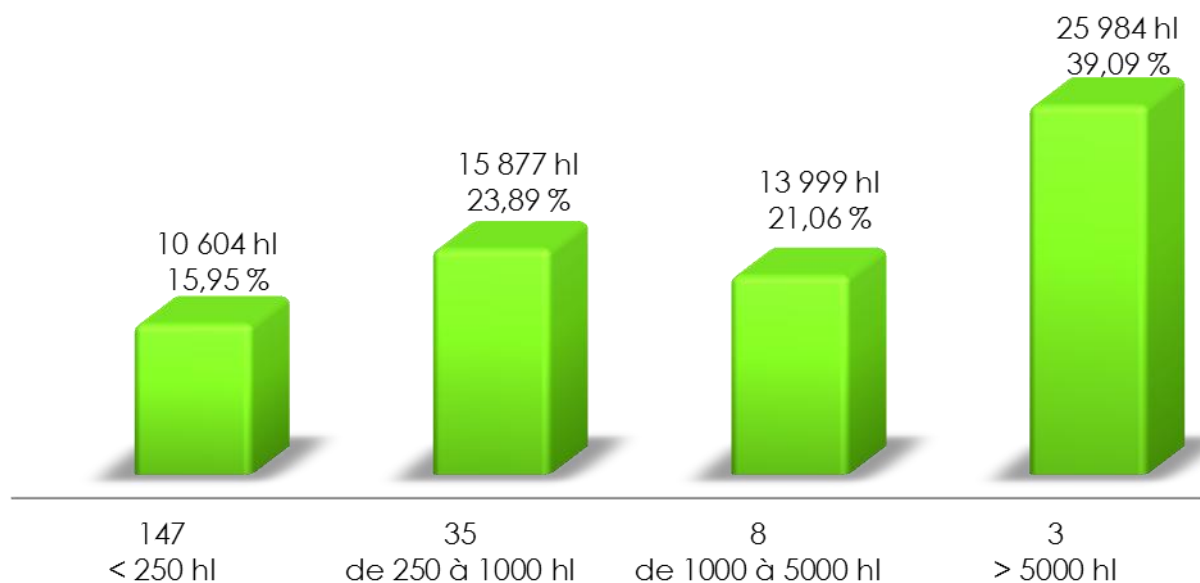
	2002/2003	2003/2004	2004/2005	2005/2006	2006/2007	2007/2008	2008/2009	2009/2010	2010/2011	2011/2012	2012/2013	2013/2014	2014/2015	2015/2016
> 5000 hl	3	3	3	3	3	3	3	3	3	3	3	3	3	3
1001 à 5000 hl	8	8	8	7	7	8	9	8	9	9	9	9	8	8
251 à 1000hl	39	35	40	41	40	37	36	37	37	37	37	33	38	35
<250hl	161	168	170	174	167	164	166	162	158	153	149	153	141	147
Total	211	214	221	225	217	212	214	210	207	202	198	198	190	193

# STATISTIQUES

## Campagne 2015 – 2016

### Autres statistiques

#### Commercialisation des vins du Jura par taille d'opérateurs



#### Evolution des sorties depuis 2002



CIVJ

Château Pécauld

BP 41 - 39600 ARBOIS

Téléphone: 03 84 66 26 14

Télécopie: 03 84 66 10 29

Messagerie: civj@jura-vins.com



[www.facebook.com/juravins](http://www.facebook.com/juravins)

[www-jura-vins.com](http://www-jura-vins.com)

[www.blog-jura-vins.com](http://www.blog-jura-vins.com)